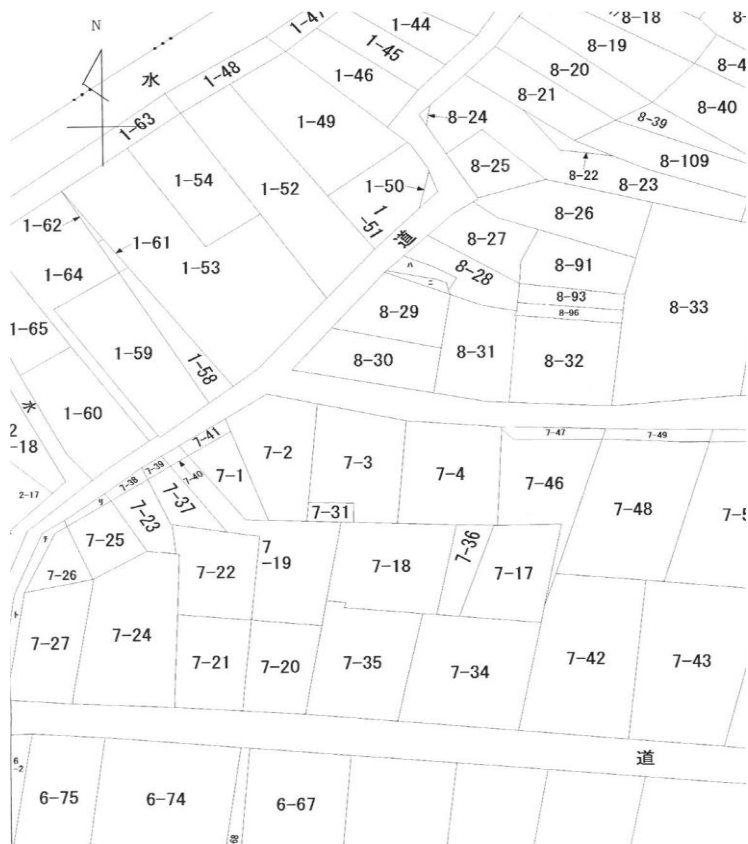


大東町売土地



物件種目	売地	
最寄駅	J R東日本羽越 鶴岡	
土地面積 (公募)	239.70 m ² (72.51 坪)	
価格	430 万円	
3.3m ² 単価	59,000 円	

所在地	鶴岡市大東町7-2		
交通	J R東日本羽越本線	鶴岡駅	バス 13 分
		日出1丁目バス停	徒歩 7 分
学区	二小 / 三中		
土地権利	所有権	地目	宅地
都市計画	市街化区域内	用途地域	第二中高層種住居地域
建ぺい率	60 %	容積率	160 %
他の法制上の制限	高さ制限 15mまで		
引渡条件	無		
現況	更地	引渡日	相談
接道状況	北西側 幅員3m道路に接道 (42条2項道路) 要セットバック		
設備	大東町7-1 地積95.41m ² ・大東町7-2 地積144.29m ² の二筆 上下水道・都市ガス管の敷地内引込み有		
備考	地番7-2 造作物一部越境あり ランドバンク物件		

山形県知事 (2) 第 2579 号 (社)山形県空地建物取引業協会会員・東北地区不動産公正取引協議会加盟



住まいの夢を叶えるお手伝い!

鈴木不動産株式会社

〒997-0801 山形県鶴岡市東原町25-46

Tel 0235-24-4892

Fax 0235-22-4372

日々進化中のホームページは

鈴木不動産

検索

<https://www.realestate.gr.jp/>

E-Mail info@realestate.gr.jp

■手数料 (税込)

330,000 円

■取引態様

仲介

■情報公開日

2024/7/1