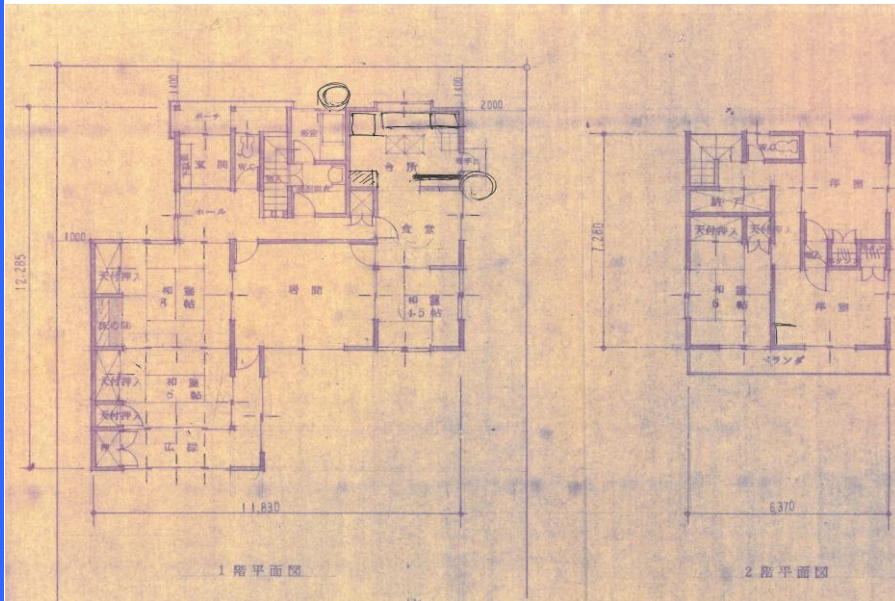


稲生1丁目戸建



物件種目	土地・建物	
最寄駅	J R 東日本羽越 鶴岡	
土地面積	416.16 m ² (125.89 坪)	
建物面積	149.85 m ² (45.33 坪)	
価格	850 万円	

所在地	鶴岡市稲生一丁目		
交通	J R 東日本羽越本線	鶴岡	車 15 分
	庄内交通	四小前バス停	150m 150m
学区	四小 / 四中		
土地権利	所有権	地目	宅地
都市計画	市街化区域	用途地域	第一種低層住居専用
建ぺい率	50 %	容積率	60 %
他の法制上の制限	景観条例 高さ制限 (10m)		
構造	木造瓦葺二階建 1F...和8、6、4.5、洋6、DK10.5 2F...和6、洋6×2		
築年月	1981年10月新築		
現況	空き	引渡日	相談
接道状況	北脇幅員6m市道に14.8m接道		
設備	上下水道・都市ガス引き込み済		
備考	現況車庫未登記です 公簿面積での売買 現況有姿引き渡し 売主の契約不適合責任免責		

山形県知事 (2) 第 2579 号 (社)山形県宅地建物取引業協会会員・東北地区不動産公正取引協議会加盟



住まいの夢を叶えるお手伝い!

鈴木不動産株式会社

〒997-0801 山形県鶴岡市東原町25-46
Tel 0235-24-4892
Fax 0235-22-4372

日々進化中のホームページは

鈴木不動産 検索

<https://www.realestate.gr.jp/>
E-Mail info@realestate.gr.jp

■取引態様
仲介
■情報公開日
2023/5/23

346,500 円